

SANTÉ

L'EXPERTISE PAGEGROUP AU SERVICE DE VOS ENJEUX

PageExecutive MichaelPage PagePersonnel PageOutsourcing

Forts de **40 ans d'expérience** et d'une expertise reconnue, nous identifions pour vous les **meilleurs talents** disponibles sur le marché, partout en France et dans tous les secteurs d'activité, grâce à notre réseau de **proximité** et notre **réactivité**.



Réponse à toutes vos **problématiques** : CDI, CDD, Intérim, Management de Transition, Freelance



Expertise multi-sectorielle :
+ de 25 secteurs d'activité représentés



Equipes métiers dédiées :
une réponse dans les 48h

BESOIN D'UN CONSEIL ? CONTACTEZ-NOUS

 01 41 92 72 72



www.pagepersonnel.fr
www.michaelpage.fr
www.pageexecutive.com
www.pageoutsourcing.com

RETROUVEZ-NOUS SUR LES RÉSEAUX SOCIAUX :





NOTRE EXPERTISE

3 100

entretiens réalisés
chaque année

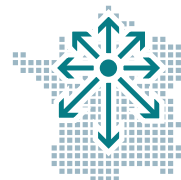
400

recrutements
par an

250 000

profils dans notre base
de données

Grâce à notre connaissance approfondie des spécificités locales, nous vous aidons à **recruter rapidement** les meilleurs candidats qualifiés **sur l'ensemble du territoire** depuis nos bureaux d'Île-de-France.



NOS DOMAINES D'INTERVENTION

Nous vous accompagnons dans vos **recrutements en CDI, CDD et en intérim** sur **l'ensemble des métiers de la Santé** :

- Praticien
- Cadre de santé
- Infirmier
- Aide-soignant
- Pharmacien
- Educateur de jeunes enfants
- Assistant médical
- Technicien de laboratoire

Nos équipes recrutent pour des **entreprises de toutes tailles** (PME, ETI et grands groupes) dans des **secteurs d'activité** et **domaines variés** :

- Hôpitaux
- Cliniques
- Ehpad
- HAD
- Crèches
- Laboratoires d'analyses médicales
- Santé au travail
- Santé à domicile et services à la personne

Panorama du marché de l'emploi

À QUOI S'ATTENDRE CETTE ANNÉE ?

- Face à l'urgence sanitaire liée à l'épidémie de la covid-19 et à l'arrêt quasi-total des activités jugées « non essentielles », le **personnel soignant**, et notamment les **infirmiers, se sont mobilisés** de façon exceptionnelle. La crise a mis en lumière les difficultés liées au manque de personnel soignant en France et a **créé un regain d'intérêt** pour les métiers du médical et du paramédical.
- Le secteur de la santé offre de **nombreuses perspectives d'avenir** : plus de 200 métiers peuvent être exercés à l'hôpital, en clinique, en maison de retraite ou en cabinet de ville. Les **métiers du paramédical** ne sont pas en reste : la fonction publique, le secteur privé ou associatif et le domaine de l'hospitalisation à domicile – dont l'activité a plus que doublé ces 10 dernières années – recrutent énormément.

CE QU'IL FAUT RETENIR SUR LE SECTEUR

2 Mio

de personnes travaillent dans le secteur paramédical*

27 Mrd €

c'est ce que le marché de la télémédecine pourrait représenter en 2026**

97%

des établissements publics de santé peinent à recruter des paramédicaux (infirmiers ou aides-soignants)***



MÉTIERS QUI RECRUTENT LE + DE JEUNES DIPLÔMÉS

- Infirmier
- Manipulateur radiologie
- Aide-soignant



SOFT SKILLS LES + RECHERCHÉES

- Excellent relationnel & sens de l'écoute
- Gestion de l'urgence
- Adaptabilité



MÉTIERS DONT LE SALAIRE VA LE + AUGMENTER

- Infirmier en santé au travail
- Infirmier conseil santé à domicile
- Technicien prélèvement
- Sage-femme



PROFILS QUI SERONT LES + SOLLICITÉS

- Infirmier conseil/HAD
- Infirmier en santé au travail
- Assistant médical

Les rémunérations présentées sont des rémunérations annuelles brutes fixes en milliers d'euros et sont indiquées selon le nombre d'années d'expérience pour des postes situés en région parisienne.

La colonne "Attractivité" indique le niveau d'attractivité d'un poste en fonction du volume d'offres disponibles : une étoile représentant les métiers sur lesquels on enregistre une faible demande de la part des entreprises, trois étoiles indiquant une demande élevée.

RÉMUNÉRATION ANNUELLE BRUTE EN K€

ÉTABLISSEMENT DE SOINS	0-2 ans	2-5 ans	5-15 ans	Attractivité
Directeur d'établissement	55 - 65	60 - 90	> 90	★ ★ ★
Directeur des soins infirmiers	40 - 48	45 - 60	60 - 80	★ ★ ★
Praticien/Médecin	70 - 90	80 - 120	100 - 130	★ ★ ★
Cadre de santé	35 - 42	40 - 48	48 - 55	★ ★ ★
Infirmier coordinateur/ldec	35 - 37	37 - 40	42 - 48	★ ★ ★
Infirmier en soins	24 - 28	26 - 32	32 - 40	★ ★ ★
Chef de bloc	40 - 50	45 - 55	45 - 70	★ ★ ★
Infirmier bloc opératoire	28 - 32	32 - 38	38 - 50	★ ★ ★
Infirmier en dialyse	26 - 28	30 - 35	35 - 45	★ ★ ★
Aide-soignant	20 - 23	24 - 27	27 - 35	★ ★ ★
Responsable qualité	35 - 38	36 - 42	42 - 50	★ ★ ★
Directeur Ehpad	35 - 38	38 - 50	50 - 70	★ ★ ★
Pharmacien	35 - 38	36 - 48	48 - 55	★ ★ ★
Préparateur en pharmacie	18 - 20	20 - 25	25 - 30	★ ★ ★
Kinésithérapeute	26 - 28	28 - 35	35 - 45	★ ★ ★
Ergothérapeute	19 - 22	22 - 28	28 - 32	★ ★ ★
Psychomotricien	28 - 30	30 - 35	35 - 40	★ ★ ★
Manipulateur en électroradiologie	18 - 21	21 - 26	26 - 30	★ ★ ★
Technicien de laboratoire	23 - 25	25 - 28	28 - 32	★ ★ ★
Assistant/Secrétaire médical	19 - 21	22 - 24	24 - 30	★ ★ ★
Technicien information médicale/TIM	25 - 28	28 - 31	31 - 36	★ ★ ★

RÉMUNÉRATION ANNUELLE BRUTE EN K€

LABORATOIRE D'ANALYSES MÉDICALES	0-2 ans	2-5 ans	5-15 ans	Attractivité
Infirmier préleveur	27 - 31	32 - 34	34 - 39	★ ★ ★
Technicien d'analyses médicales	23 - 25	25 - 28	28 - 32	★ ★ ★
Secrétaire médical spécialisé laboratoire	21 - 23	23 - 25	25 - 32	★ ★ ★

RÉMUNÉRATION ANNUELLE BRUTE EN K€

PETITE ENFANCE	0-2 ans	2-5 ans	5-15 ans	Attractivité
Directeur de crèche	35 - 38	38 - 42	42 - 50	★ ★ ★
Éducateur de jeunes enfants	23 - 25	23 - 27	28 - 32	★ ★ ★
Auxiliaire puériculture	21 - 23	23 - 26	26 - 27	★ ★ ★

RÉMUNÉRATION ANNUELLE BRUTE EN K€

MÉDECINE DU TRAVAIL	0-2 ans	2-5 ans	5-15 ans	Attractivité
Médecin du travail	60 - 80	75 - 100	> 80	★ ★ ★
Infirmier en santé au travail	29 - 32	30 - 40	35 - 50	★ ★ ★
Secrétaire médical en santé au travail	21 - 23	23 - 25	25 - 32	★ ★ ★
Infirmier en chantier	29 - 33	32 - 40	35 - 55	★ ★ ★

RÉMUNÉRATION ANNUELLE BRUTE EN K€

PRESTATIONS DE SANTÉ À DOMICILE	0-2 ans	2-5 ans	5-15 ans	Attractivité
Infirmier conseil	27 - 30	30 - 38	35 - 42	★ ★ ★
Technicien installation	19 - 21	21 - 26	26 - 32	★ ★ ★
Assistante médicale agence	19 - 21	21 - 23	23 - 26	★ ★ ★

RÉMUNÉRATION ANNUELLE BRUTE EN K€

SOCIAL	0-2 ans	2-5 ans	5-15 ans	Attractivité
Référent social	26 - 28	30 - 35	35 - 40	★ ★ ★
Assistant social	22 - 25	25 - 28	28 - 35	★ ★ ★

FOCUS RÉGIONS

Afin d'être le plus exhaustifs possible et de vous apporter un éclairage précis sur les rémunérations pratiquées sur l'ensemble du territoire français, nous avons choisi de vous indiquer les **variations moyennes existant entre l'Île-de-France et les grandes régions**.

Ces écarts sont à pondérer en fonction des années d'expérience demandées pour le poste, du secteur d'activité et de la taille de l'entreprise.

NORD

entre -8 % et -18 %

PACA

entre -10 % et -15 %

OUEST

entre -6 % et -16 %

RHÔNE-ALPES

entre 0 et -10 %

SUD-OUEST

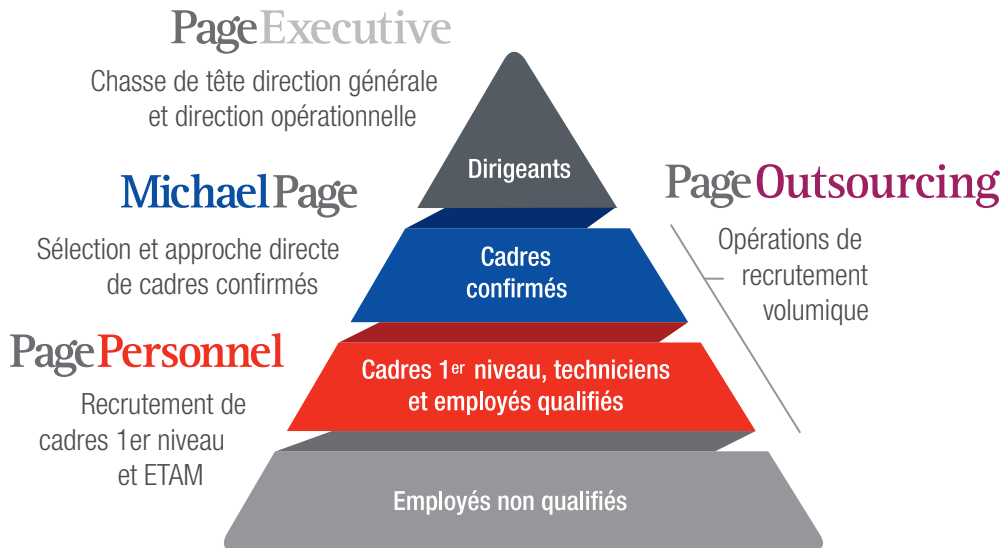
entre -11 % et -13 %

EST

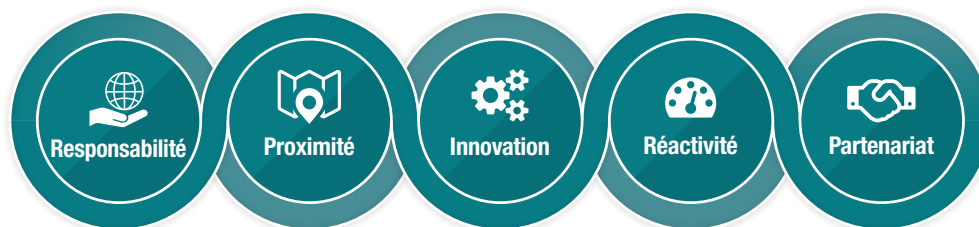
entre -8 % et -18 %

PageGroup, partenaire de tous vos recrutements

PageGroup



5 RAISONS DE NOUS FAIRE CONFIANCE



Partenariat & Proximité

Partenaire engagé auprès des entreprises et à l'écoute de toutes vos problématiques, nous vous accompagnons pour faciliter le **recrutement des talents qu'il vous faut** parmi notre vaste réseau de profils qualifiés et grâce à nos **20 bureaux en France**.

Innovation & Réactivité

Nous vous permettons de bénéficier de **coûts de sourcing réduits** grâce à des **partenariats technologiques innovants** et une **offre de service sur-mesure** assurant la **meilleure visibilité du marché** à vos offres d'emploi.

Responsabilité

Nous plaçons l'humain au cœur de notre stratégie et de notre vision. Vous avez **l'assurance d'un processus de sélection exclusivement centré sur les compétences** des candidats car nous sommes convaincus que la **diversité** est un vecteur de performance pour les entreprises, et un facteur d'attractivité.

93% de nos **clients** et **88%** de nos **candidats** sont **satisfaits ou très satisfaits** de nos services*

* Enquêtes menées en 2019 auprès de 19 801 répondants.