

DISTRIBUTION & COMMERCE



L'EXPERTISE PAGEGROUP AU SERVICE DE VOS ENJEUX

PageExecutive MichaelPage PagePersonnel PageOutsourcing

Forts de **40 ans d'expérience** et d'une expertise reconnue, nous identifions pour vous les **meilleurs talents** disponibles sur le marché, partout en France et dans tous les secteurs d'activité, grâce à notre réseau de **proximité** et notre **réactivité**.



Réponse à toutes vos **problématiques** : CDI, CDD, Intérim, Management de Transition, Freelance



Expertise multi-sectorielle :
+ de 25 secteurs d'activité représentés



Equipes métiers dédiées :
une réponse dans les 48h

BESOIN D'UN CONSEIL ? CONTACTEZ-NOUS

 01 41 92 72 72



www.pagepersonnel.fr
www.michaelpage.fr
www.pageexecutive.com
www.pageoutsourcing.com

RETROUVEZ-NOUS SUR LES RÉSEAUX SOCIAUX :



Distribution & Commerce



NOTRE EXPERTISE

6 000

entretiens réalisés
chaque année

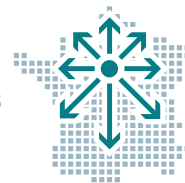
500

recrutements
par an

110 000

profils dans notre base
de données

Grâce à notre connaissance approfondie des spécificités locales, nous vous aidons à **recruter rapidement** les meilleurs candidats qualifiés **sur l'ensemble du territoire** grâce à nos **7 bureaux** en France : Neuilly-sur-Seine, Lille, Lyon, Marseille, Nantes, Strasbourg, Toulouse.



NOS DOMAINES D'INTERVENTION

Nous vous accompagnons dans vos **recrutements en CDI, CDD et en intérim** sur **l'ensemble des métiers de la Distribution et du Commerce** :

- Direction de centres de profit
- Direction des achats
- Direction marketing
- Direction du développement
- Direction point de vente

Nos équipes recrutent pour des **entreprises de toutes tailles** (PME, ETI et grands groupes) dans des **secteurs d'activité** et **domaines variés** :

- Grande distribution alimentaire et spécialisée
- Centres commerciaux
- Mode
- Luxe & Premium

Panorama du marché de l'emploi

À QUOI S'ATTENDRE CETTE ANNÉE ?

- Pour la première fois depuis 2008, le **commerce de détail** contribue le moins à la hausse des effectifs du commerce du fait d'une **croissance des ventes plus faible** (+0,3 %) que dans le commerce de gros (+1,9%) ou encore la vente à distance (+2,6%).
- Les consommateurs plébiscitent de plus en plus le **bio, les circuits courts, la proximité et la traçabilité/transparence** des produits comme **nouveaux critères d'achat** pour l'alimentaire et le non alimentaire.
- Le dynamisme du marché en grande distribution alimentaire relance l'**intérêt des candidats** pour les postes de **Chef de rayon/Manager commerce**.
- La **consommation omnicanale** (magasin, drive, click & collect, e-commerce) **se renforce** dans tous les univers du retail.

CE QU'IL FAUT RETENIR SUR LE SECTEUR

30%

c'est la part des ventes du retail luxe que l'e-commerce devrait représenter d'ici 2025*

69%

des consommateurs français trouvent que les marques présentes seulement sur internet devraient ouvrir des points de vente physiques**

6 Mrd €

c'est le chiffre d'affaires généré par les drives en France en 2019 (+7%***)



MÉTIERS QUI RECRUTENT LE + DE JEUNES DIPLÔMÉS

- Vendeur conseil
- Chef de rayon/Manager commerce
- Chef de département



SOFT SKILLS LES + RECHERCHÉES

- Capacité d'influence
- Proactivité
- Adaptabilité
- Sens du commerce
- Relationnel



MÉTIERS AVEC LES MEILLEURS SALAIRES D'ENTRÉE

- Chef de département/de secteur/de rayon
- Responsable de département
- Directeur (adjoint) de magasin



PROFILS QUI SERONT LES + SOLLICITÉS

- Chef de rayon/Manager commerce
- Vendeur/Conseiller de vente
- Directeur (adjoint) de magasin
- Directeur de drive
- Chef de département

Les rémunérations présentées sont des rémunérations annuelles brutes fixes en milliers d'euros et sont indiquées selon le nombre d'années d'expérience pour des postes situés en région parisienne.

La colonne "Attractivité" indique le niveau d'attractivité d'un poste en fonction du volume d'offres disponibles : une étoile représentant les métiers sur lesquels on enregistre une faible demande de la part des entreprises, trois étoiles indiquant une demande élevée.

RÉMUNÉRATION ANNUELLE BRUTE EN K€

GRANDE DISTRIBUTION	0-2 ans	2-5 ans	5-15 ans	Attractivité
Hôte de caisse	18 - 19	19 - 20	20 - 22	★ ★ ★
Employé libre service	18 - 19	19 - 20	20 - 22	★ ★ ★
Chef de rayon - Manager commerce	24 - 30	30 - 40	> 40	★ ★ ★
Chef de département - Chef de secteur	35 - 40	40 - 50	> 50	★ ★ ★
Directeur de magasin	35 - 40	40 - 60	> 60	★ ★ ★
Directeur régional	60 - 80	80 - 100	> 100	★ ★ ★
Directeur de réseau/exploitation	80 - 100	100 - 150	> 150	★ ★ ★
Responsable d'expansion	50 - 60	60 - 70	> 70	★ ★ ★
Directeur du développement	80 - 90	90 - 110	> 110	★ ★ ★

RÉMUNÉRATION ANNUELLE BRUTE EN K€

RETAIL SPÉCIALISÉ	0-2 ans	2-5 ans	5-15 ans	Attractivité
Vendeur conseil	24 - 28	28 - 32	32 - 40	★ ★ ★
Responsable de département	25 - 28	28 - 34	34 - 40	★ ★ ★
Responsable adjoint de boutique	21 - 25	25 - 28	28 - 35	★ ★ ★
Responsable de boutique	25 - 29	28 - 35	33 - 40	★ ★ ★
Directeur adjoint de magasin	28 - 32	32 - 35	35 - 42	★ ★ ★
Directeur de magasin	34 - 36	36 - 40	40 - 60	★ ★ ★
District manager	38 - 42	42 - 45	45 - 60	★ ★ ★
Animateur de réseau	40 - 45	45 - 50	> 50	★ ★ ★
Directeur régional	50 - 55	55 - 65	> 65	★ ★ ★
Country manager	70 - 80	80 - 100	> 100	★ ★ ★

RÉMUNÉRATION ANNUELLE BRUTE EN K€

LUXE	0-2 ans	2-5 ans	5-15 ans	Attractivité
Conseiller de vente langues rares	22 - 25	25 - 30	30 - 45	★ ★ ★
Floor Manager - Manager des ventes	30 - 34	32 - 40	> 45	★ ★ ★
Responsable de corner en grand magasin	25 - 28	28 - 35	35 - 42	★ ★ ★



RÉMUNÉRATION ANNUELLE BRUTE EN K€

LUXE	0-2 ans	2-5 ans	5-15 ans	Attractivité
Responsable des ventes en grand magasin	45 - 50	50 - 55	> 55	★ ★ ★
Directeur des ventes en grand magasin	50 - 55	55 - 60	> 60	★ ★ ★
Directeur de grand magasin	65 - 75	75 - 85	> 85	★ ★ ★

RÉMUNÉRATION ANNUELLE BRUTE EN K€

FONCTIONS SUPPORTS	0-2 ans	2-5 ans	5-15 ans	Attractivité
Assistant achat	24 - 26	26 - 30	30 - 35	★ ★ ★
Visual merchandiser	30 - 40	40 - 45	45 - 50	★ ★ ★
Chef de projet merchandising	32 - 35	35 - 40	40 - 50	★ ★ ★
Acheteur - Chef de produits	35 - 38	38 - 45	> 45	★ ★ ★
Acheteur négoce	32 - 38	38 - 45	> 45	★ ★ ★
Category manager	50 - 55	55 - 65	> 65	-
Directeur achats/marketing	70 - 75	75 - 90	> 90	-
Directeur artistique/de collection	50 - 60	60 - 80	> 80	-

FOCUS RÉGIONS

Afin d'être le plus exhaustifs possible et de vous apporter un éclairage précis sur les rémunérations pratiquées sur l'ensemble du territoire français, nous avons choisi de vous indiquer les **variations moyennes existant entre l'Île-de-France et les grandes régions**.

Ces écarts sont à pondérer en fonction des années d'expérience demandées pour le poste, du secteur d'activité et de la taille de l'entreprise.

NORD

entre -8 % et -18 %

PACA

entre -10 % et -15 %

OUEST

entre -6 % et -16 %

RHÔNE-ALPES

entre 0 et -10 %

SUD-OUEST

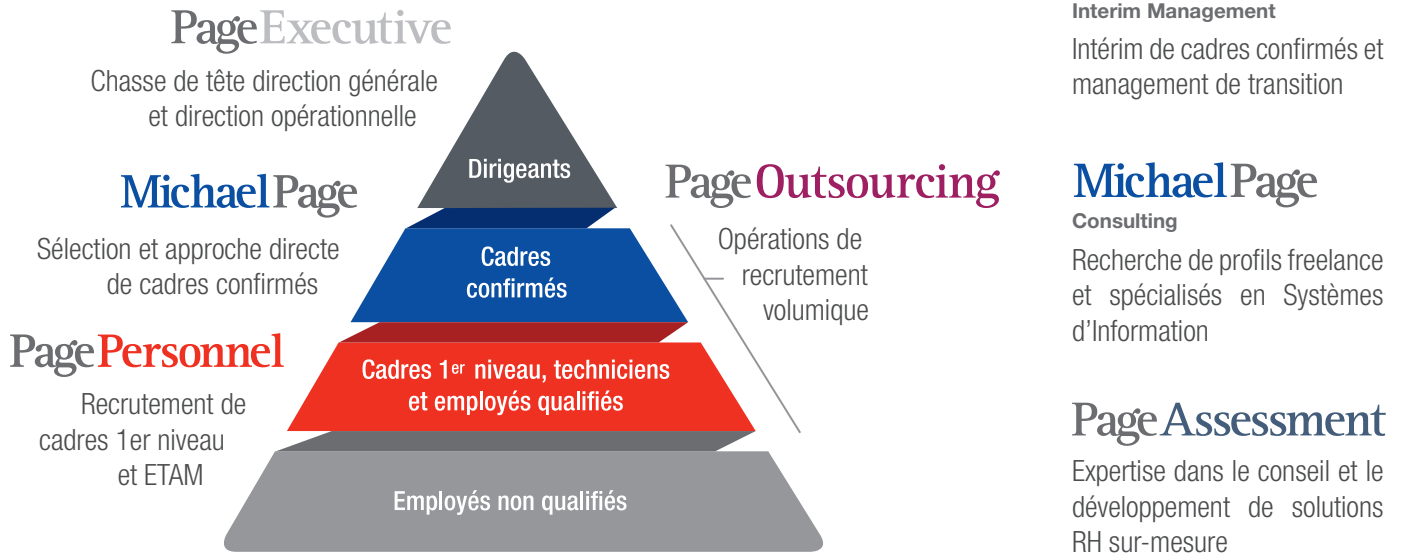
entre -11 % et -13 %

EST

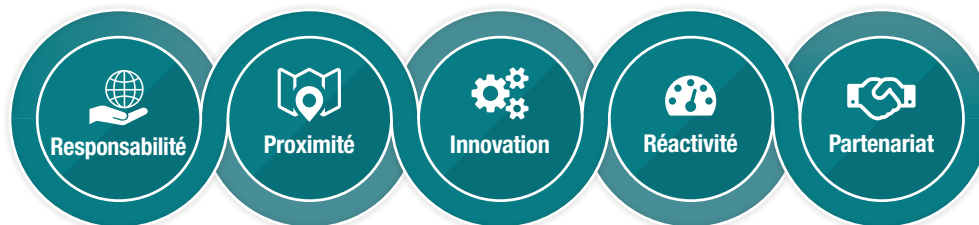
entre -8 % et -18 %

PageGroup, partenaire de tous vos recrutements

PageGroup



5 RAISONS DE NOUS FAIRE CONFIANCE



Partenariat & Proximité

Partenaire engagé auprès des entreprises et à l'écoute de toutes vos problématiques, nous vous accompagnons pour faciliter le **recrutement des talents qu'il vous faut** parmi notre vaste réseau de profils qualifiés et grâce à nos **20 bureaux en France**.

Innovation & Réactivité

Nous vous permettons de bénéficier de **coûts de sourcing réduits** grâce à des **partenariats technologiques innovants** et une **offre de service sur-mesure** assurant la **meilleure visibilité du marché** à vos offres d'emploi.

Responsabilité

Nous plaçons l'humain au cœur de notre stratégie et de notre vision. Vous avez **l'assurance d'un processus de sélection exclusivement centré sur les compétences** des candidats car nous sommes convaincus que la **diversité** est un vecteur de performance pour les entreprises, et un facteur d'attractivité.

93% de nos **clients** et **88%** de nos **candidats** sont **satisfaits ou très satisfaits** de nos services*

* Enquêtes menées en 2019 auprès de 19 801 répondants.