



ÉTUDE DE FONCTIONS & RÉMUNÉRATIONS

INGENIEURS & TECHNICIENS

2009 | 2010

Page
Personnel
INGÉNIEURS &
TECHNICIENS



Sébastien Hampartzoumian,
Directeur Général

EDITO

Avec son réseau de 200 consultants et 20 bureaux, Page Personnel propose à ses clients des solutions globales de recrutement en intérim, CDD et CDI à travers la France. Nos équipes de consultants spécialisés identifient et sélectionnent des profils de techniciens, d'employés, d'agents de maîtrise et de cadres de premier niveau.

Parmi nos 15 pôles d'expertise, la division Ingénieurs & Techniciens a été spécifiquement créée pour répondre aux besoins des entreprises en profils techniques et scientifiques, pour des fonctions transversales, en Bureau d'Etudes ou en Production.

En tant qu'acteurs et observateurs du marché du recrutement temporaire et permanent, les consultants spécialistes de Page Personnel bénéficient d'une connaissance pointue des métiers sur lesquels ils interviennent, et sont à même de communiquer auprès de leurs clients et candidats sur les tendances de rémunérations pratiquées sur ces fonctions en France.

Cette étude sur ces métiers spécifiques s'appuie sur les 3 200 missions réalisées pour

nos clients en 2008 et 2009, les entretiens effectués avec nos candidats par nos 25 consultants spécialisés, et l'analyse précise de données issues de notre base informatique, outil de travail réactualisé en permanence par nos équipes opérationnelles.

Nous avons cherché à être le plus complet possible en présentant ici les fonctions traitées de façon récurrente par nos équipes. Bien évidemment, les éléments mis en exergue (profil, expérience, rémunération) sont à modérer et pondérer suivant les structures des entreprises et le dynamisme des secteurs d'activité : l'énergie et l'environnement bénéficient d'un marché porteur, alors que le secteur industriel traditionnel rencontre davantage de difficultés.

La réalisation de cette étude s'inscrit dans notre approche globale du recrutement dictée par notre souhait de répondre toujours mieux aux attentes de nos clients et candidats et d'offrir à nos interlocuteurs plus de transparence et de proximité dans la relation qui nous lie.

Bonne lecture !

BUREAU D'ÉTUDES – R&D – ESSAIS

P 12 à 26

Technicien(ne) Bureau d'Études	p. 12
Ingénieur Bureau d'Études	p. 14
Responsable Bureau d'Études	p. 16
Ingénieur Calculs & Simulations	p. 18
Dessinateur(trice) / Projeteur	p. 20
Ingénieur Brevets	p. 22
Technicien(ne) Essais & Laboratoire	p. 24
Ingénieur Essais & Laboratoire	p. 26

PRODUCTION

P 30 à 34

Responsable d'Atelier	p. 30
Chef d'Équipe	p. 32
Ingénieur de Production	p. 34

FONCTIONS TRANSVERSES

P 38 à 60

Technicien(ne) Méthodes & Industrialisation	p. 38
Ingénieur Méthodes & Industrialisation	p. 40
Ingénieur Amélioration Continue	p. 42
Technicien(ne) Maintenance & Travaux Neufs	p. 44
Ingénieur Maintenance & Travaux Neufs	p. 46
Ingénieur Mise en Service	p. 48
Technicien(ne) SAV	p. 50
Responsable SAV	p. 52
Technicien(ne) Qualité	p. 54
Ingénieur Qualité	p. 56
Technicien(ne) HSE	p. 58
Ingénieur HSE	p. 60

AFFAIRES – PROJETS

P 64 à 70

Chef de projets	p. 64
Chargé(e) d'Affaires	p. 66
Ingénieur Devis – Chiffrage	p. 68
Rédacteur(trice) Technique	p. 70

2 000

MISSIONS RÉALISÉES
PAR NOTRE DIVISION
INGÉNIEURS &
TECHNICIENS
EN 2008.

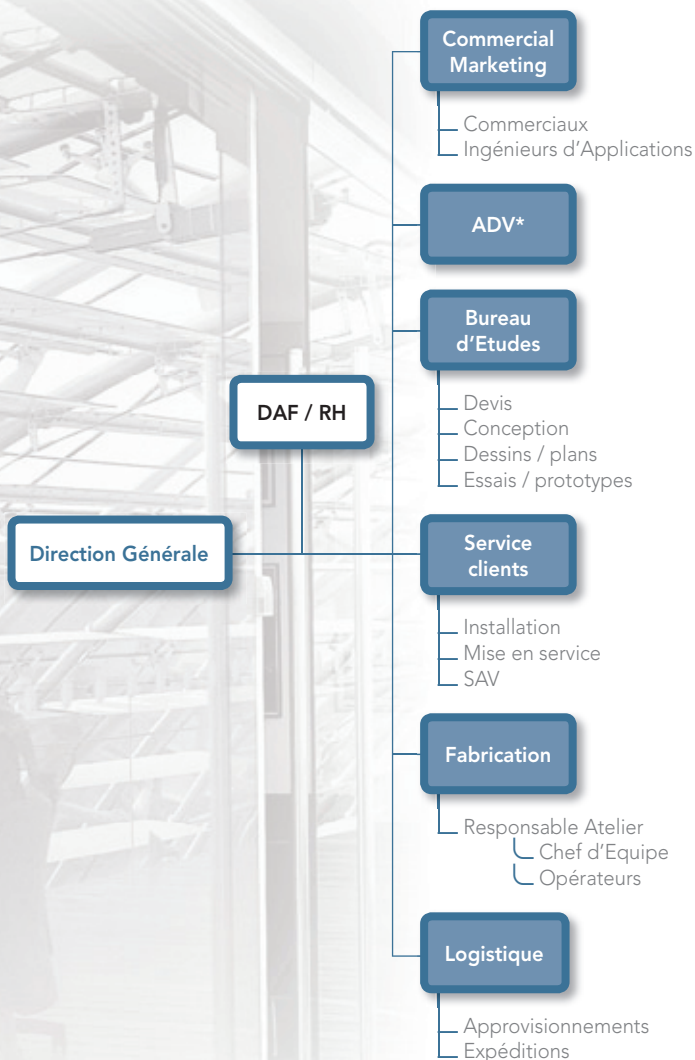
PLUS DE **100 000**
INGÉNIEURS ET TECHNICIENS
RÉFÉRENCÉS DANS NOTRE BASE DE
DONNÉES NATIONALE, ACTUALISÉE EN
PERMANENCE PAR NOS CONSULTANTS.

25

CONSULTANTS
SPÉCIALISÉS INGÉNIEURS
& TECHNICIENS À
VOTRE ÉCOUTE SUR
TOUTE LA FRANCE.

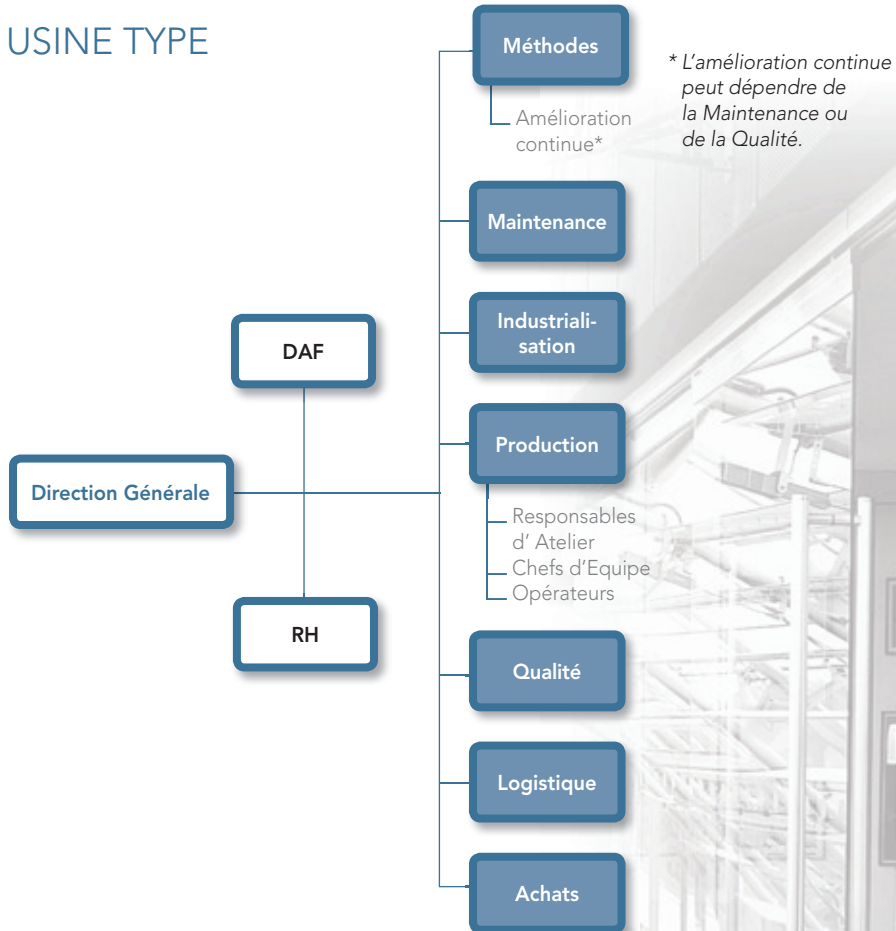
PME – PMI

Développement, fabrication et commercialisation de produits

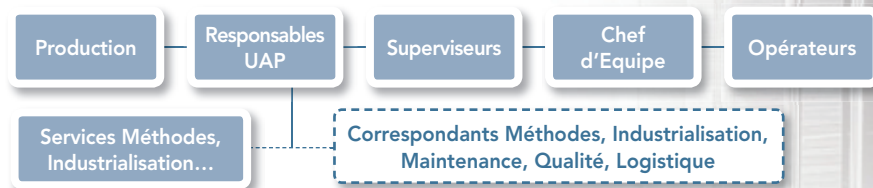


* Selon les structures, les équipes Commercial, ADV et/ou Logistique peuvent être fusionnées.

USINE TYPE



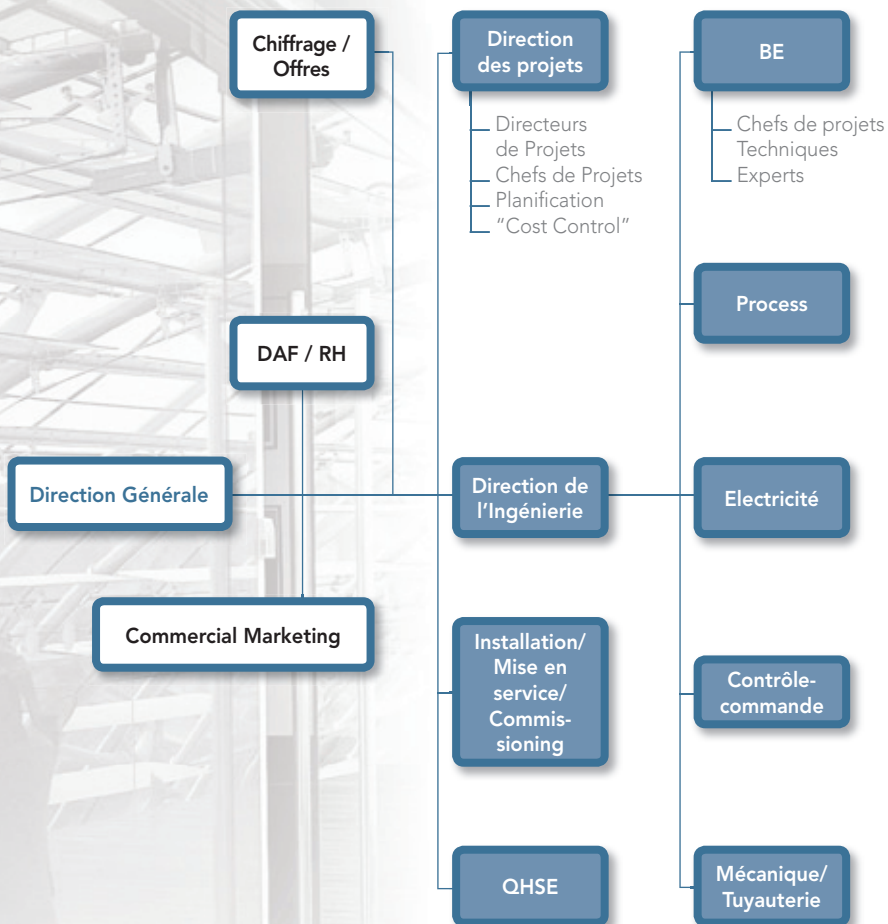
SPÉCIFICITÉ AUTOMOBILE



Les équipes intégrées aux UAP dépendent hiérarchiquement des Responsables UAP et fonctionnellement des services centraux.

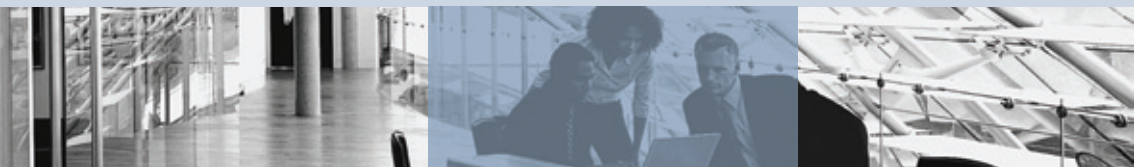
INGENIERIE

Energie, Pétrochimie, Parapétrolier, Nucléaire, Infrastructures



Technicien(ne) Bureau d'Etudes	p. 12
Ingénieur Bureau d'Etudes	p. 14
Responsable Bureau d'Etudes	p. 16
Ingénieur Calculs & Simulations	p. 18
Dessinateur(trice) / Projeteur	p. 20
Ingénieur Brevets	p. 22
Technicien(ne) Essais & Laboratoire	p. 24
Ingénieur Essais & Laboratoire	p. 26





BUREAU D'ETUDES –
R&D – ESSAIS

BUREAU D'ÉTUDES – R&D – ESSAIS

■ MISSIONS – RESPONSABILITÉS

- A partir du cahier des charges fourni par le client, définition des dossiers de spécifications pour approbation par le client
- Etude des équipements et des sous-ensembles intégrés dans le projet
- Rédaction des notes et des spécifications techniques
- Etablissement des schémas de principe, des plans directeurs et des schémas techniques
- Participation aux choix et des équipements
- Participation aux éventuels essais de validation
- Dans le cadre d'une organisation matricielle, coordination au sein d'équipes projets avec les différents services concernés (R&D, industrialisation, méthodes...)
- Utilisation d'outils de conception (CATIA, PRO-ENGINEER, SOLIDWORKS...).

■ FORMATION

- Bac+2 avec une spécialisation en bureau d'études (BTS CPI, BTS CIM par exemple), mécanique (DUT GMP), électricité (DUT GEII)...

■ COMPÉTENCES

- Rigueur, organisation, créativité, curiosité technique.

■ RATTACHEMENT

- Responsable de Bureau d'Études ou Ingénieur de Bureau d'Études.

■ EVOLUTION

En fonction de son potentiel, le (la) Technicien(ne) de Bureau d'Etudes peut évoluer vers un poste de Chef de Projets Techniques ou d'Ingénieur de Bureau d'Etudes (en devenant un cadre « maison »).

■ RÉMUNÉRATION

Débutant(e)			Confirmé(e)		
Min	Med	Max	Min	Med	Max
22	25	28	29	35	42

© Page Personnel

Les rémunérations indiquées sont des rémunérations brutes en K€ / an et comprennent le fixe, le variable et les avantages.

BUREAU D'ETUDES – R&D – ESSAIS

■ MISSIONS – RESPONSABILITÉS

- En charge du développement technique des projets, aussi bien en phase de réponses à appels d'offres qu'en phase de réalisation
- Analyse des besoins clients et proposition de solutions techniques adaptées
- Validation technique (calculs et essais) de ces solutions
- Au sein d'organisations matricielles : support aux Chefs de Projets afin d'assurer la partie technique des projets (conception, dossier de définition, documentation)
- Management fonctionnel de Projeteurs dédiés à la conception (2D et surtout 3D) des produits
- Management de l'équipe composée principalement d'Ingénieurs et de Techniciens
- Suivi de l'industrialisation des produits, en étroite relation avec le service Industrialisation & Méthodes
- Utilisation d'outils de conception (CATIA, PRO-ENGINEER, SOLIDWORKS...).

■ FORMATION

- Ingénieur avec idéalement une spécialisation en bureau d'études ou en développement.

■ COMPÉTENCES

- Rigueur, organisation, créativité, curiosité technique.

■ RATTACHEMENT

- Responsable de Bureau d'Etudes.

■ EVOLUTION

En fonction de son goût pour la technique et de ses qualités managériales, l'Ingénieur Bureau d'Etudes peut évoluer naturellement vers des postes de Chef de Projets, d'Expert Technique ou de Responsable de Bureau d'Etudes.

■ RÉMUNÉRATION

Débutant(e)			Confirmé(e)		
Min	Med	Max	Min	Med	Max
29	32	34	45	49	55

© Page Personnel

Les rémunérations indiquées sont des rémunérations brutes en K€ / an et comprennent le fixe, le variable et les avantages.

BUREAU D'ÉTUDES – R&D – ESSAIS

■ MISSIONS – RESPONSABILITÉS

- Développement technique des produits dans le respect du cahier des charges du client
- Proposition de nouvelles solutions techniques et amélioration des produits existants
- Gestion des interfaces avec les équipes techniques connexes : prototypage, essais, industrialisation...
- Mise en place de méthodologies de conception afin d'optimiser le développement des produits
- Au sein d'organisations matricielles : mise à disposition des ressources techniques nécessaires aux Chefs de Projets afin de mener à bien lesdits projets
- Gestion de la veille technologique et concurrentielle, et capitalisation du savoir-faire
- Management de l'équipe composée principalement d'Ingénieurs et de Techniciens
- Pilotage éventuel du budget de fonctionnement du bureau d'études.

■ FORMATION

- Formation Bac+2 à Bac+5 avec une spécialisation relative aux produits (mécanique, électronique, mécatronique, plasturgie...)
- Une première expérience consolidée comme Ingénieur Bureau d'Études, voire comme Chef de Projets, ainsi que des qualités managériales, permettent souvent d'évoluer vers ce type de poste.

■ COMPÉTENCES

- Compétences techniques fortement reconnues afin d'apporter une crédibilité et un savoir-faire
- Des qualités managériales indéniables
- Rigueur, organisation, créativité, curiosité technique.

■ RATTACHEMENT

- o Directeur(trice) de l'Ingénierie, voire Direction Générale.

■ EVOLUTION

En fonction de la taille de la société et de ses métiers, le Responsable de Bureau d'Etudes peut évoluer vers un poste de Directeur(trice) Technique (intégrant le Bureau d'Etudes et certains services techniques connexes – Chef de Projets, Essais, Prototypes...).

■ RÉMUNÉRATION

Débutant(e)			Confirmé(e)		
Min	Med	Max	Min	Med	Max
35	38	42	50	55	70

© Page Personnel

Les rémunérations indiquées sont des rémunérations brutes en K€ / an et comprennent le fixe, le variable et les avantages.

BUREAU D'ETUDES – R&D – ESSAIS

■ MISSIONS – RESPONSABILITÉS

- Réalisation du dimensionnement (mécanique, vibratoire, acoustique, thermique, fatigue...) des pièces ou des ensembles
- Coordination avec les Ingénieurs Bureau d'Études en charge de la conception des produits
- Mise au point et proposition des campagnes d'essais éventuellement à mener
- Participation, avec le service Essais, à la validation des prototypes
- Gestion de la corrélation calculs-essais
- Le cas échéant, proposition des modifications afin de répondre aux exigences prévues au cahier des charges
- Utilisation d'outils de calcul (ABAQUS, NASTRAN, ANSYS, LADIOSS, MATLAB-SIMULINK...).

■ FORMATION

- Ingénieur avec idéalement une spécialisation en Bureau d'Études, en développement ou en calculs.

■ COMPÉTENCES

- Rigueur, curiosité technique, sens de l'analyse.

■ RATTACHEMENT

- Responsable Bureau d'Études ou Responsable du Service Calculs.

■ EVOLUTION

En fonction de son goût pour la technique et de ses qualités managériales, l'Ingénieur Calculs & Simulation peut évoluer naturellement vers des postes de Chef de Projets ou d'Expert Calculs.

■ RÉMUNÉRATION

Débutant(e)			Confirmé(e)		
Min	Med	Max	Min	Med	Max
29	32	34	35	39	43

© Page Personnel

Les rémunérations indiquées sont des rémunérations brutes en K€ / an et comprennent le fixe, le variable et les avantages.

BUREAU D'ÉTUDES – R&D – ESSAIS

■ MISSIONS – RESPONSABILITÉS

- Développement et conception de nouveaux produits, conformément aux demandes des clients
- En étroite relation avec les Ingénieurs Bureau d'Études, participation à la définition des solutions techniques adaptées
- Conception des pièces et des produits, en tenant compte idéalement des contraintes de faisabilité et de production
- Définition technique des produits : fichiers 3D, plans de définition, nomenclatures, notices de montage et de maintenance, cahier des charges fournisseurs...
- Coordination avec les équipes techniques (calculs, prototypes, essais) afin de valider les solutions
- Résolution de problèmes fonctionnels et adaptation de produits existants
- Utilisation d'outils de CAO (AUTOCAD, CATIA, PRO-ENGINEER, SOLIDWORKS...).

■ FORMATION

- Bac+2 avec une spécialisation en bureau d'études (BTS CPI, BTS CIM par exemple), mécanique (DUT GMP)...

■ COMPÉTENCES

- Rigueur, créativité, curiosité technique
- Goût pour le travail en équipe
- La connaissance d'un outil de gestion de documents techniques (GDT) est un atout.

■ RATTACHEMENT

- Responsable Bureau d'Études ou Ingénieur Bureau d'Études.

■ EVOLUTION

En fonction de son potentiel, le Dessinateur / Projeteur peut évoluer vers un poste connexe (Technicien Bureau d'Etudes) ou à terme vers un poste de Chef de Projets Techniques.

■ RÉMUNÉRATION

Débutant(e)			Confirmé(e)		
Min	Med	Max	Min	Med	Max
23	25	27	28	34	40

© Page Personnel

Les rémunérations indiquées sont des rémunérations brutes en K€ / an et comprennent le fixe, le variable et les avantages.

BUREAU D'ETUDES – R&D – ESSAIS

■ MISSIONS – RESPONSABILITÉS

- Réalisation et dépôt de brevets
- En étroite collaboration avec l'équipe juridique (interne ou externe), analyse de la réalité juridique des innovations proposées en R&D
- Rédaction des dossiers technico-juridiques
- Suivi des procédures d'examen des dossiers
- Etude de la brevetabilité des dossiers et de leur liberté d'exploitation
- Dépôt des brevets auprès des organismes compétents (INPI, OEB...)
- Etude des brevets déposés par la concurrence et des différentes publications en vue d'alimenter les équipes R&D.

■ FORMATION

- Ingénieur avec une spécialisation dans le domaine de la société
- Une formation complémentaire au CEIPI est un atout indéniable.

■ COMPÉTENCES

- Rigueur, capacité d'analyse
- Qualités rédactionnelles.

■ RATTACHEMENT

- Responsable Recherche & Développement.

■ EVOLUTION

Ce poste permettant à un Ingénieur de découvrir les produits de la société, une évolution vers un poste plus en amont (bureau d'études, R&D) est envisageable.

■ RÉMUNÉRATION

Débutant(e)			Confirmé(e)		
Min	Med	Max	Min	Med	Max
27	30	32	33	36	40

© Page Personnel

Les rémunérations indiquées sont des rémunérations brutes en K€ / an et comprennent le fixe, le variable et les avantages.

BUREAU D'ÉTUDES – R&D – ESSAIS

■ MISSIONS – RESPONSABILITÉS

- Installation des matériels ou des produits sur les bancs d'essais
- Instrumentation éventuelle des bancs d'essais
- Programmation des essais
- Réalisation des essais nécessaires (en plateforme ou sur sites clients) à la validation des produits ou des systèmes
- Participation à l'analyse des résultats d'essais
- Proposition d'améliorations pour la réalisation des essais.

■ FORMATION

- Technicien avec idéalement une spécialisation en électronique, informatique industrielle et/ou instrumentation (DUT GEII, BTS CIRA...).

■ COMPÉTENCES

- Rigueur, curiosité technique, sens de l'analyse, goût pour le terrain.

■ RATTACHEMENT

- Responsable Essais ou Laboratoire.

■ EVOLUTION

En fonction de son goût pour la technique et de ses qualités managériales, le Technicien Essais & Laboratoire peut évoluer vers un poste d'encadrement dans le même domaine.

■ RÉMUNÉRATION

Débutant(e)			Confirmé(e)		
Min	Med	Max	Min	Med	Max
22	25	27	28	32	35

© Page Personnel

Les rémunérations indiquées sont des rémunérations brutes en K€ / an et comprennent le fixe, le variable et les avantages.

BUREAU D'ETUDES – R&D – ESSAIS

■ MISSIONS – RESPONSABILITÉS

- Définition et mise en place des essais nécessaires (en plateforme ou sur sites clients) à la validation des produits ou des systèmes
- Le cas échéant : réalisation du cahier des charges lié à la conception et la mise au point du banc d'essais
- Analyse des résultats d'essais et corrélation, en étroite collaboration avec les équipes de Bureau d'Études
- Rédaction des protocoles et des méthodologies d'essais
- Etalonnage régulier des équipements et du parc métrologique.

■ FORMATION

- Ingénieur avec idéalement une spécialisation en électronique, informatique industrielle et/ou instrumentation.

■ COMPÉTENCES

- Rigueur, curiosité technique, sens de l'analyse, goût pour le terrain.

■ RATTACHEMENT

- Directeur(trice) Technique ou Responsable Recherche & Développement.

■ EVOLUTION

En fonction de son goût pour la technique et de ses qualités managériales, l'Ingénieur Essais & Laboratoire peut évoluer vers un poste d'encadrement dans le même domaine.

■ RÉMUNÉRATION

Débutant(e)			Confirmé(e)		
Min	Med	Max	Min	Med	Max
29	32	34	35	39	43

© Page Personnel

Les rémunérations indiquées sont des rémunérations brutes en K€ / an et comprennent le fixe, le variable et les avantages.

Responsable d'Atelier

p. **30**

Chef d'Equipe

p. **32**

Ingénieur de Production

p. **34**





PRODUCTION

PRODUCTION

■ MISSIONS – RESPONSABILITÉS

- Pilotage d'un atelier de production
- Management d'une équipe (entre 5 et 30 personnes, techniciens et opérateurs principalement)
- Organisation et planification du travail des équipes (selon les horaires : en journée, 2x8, 3x8, 5x8...)
- Optimisation de la flexibilité des ateliers et des lignes (polyvalence des hommes et des outils) face aux variations de la demande
- Gestion des interfaces avec les services connexes (méthodes, industrialisation, maintenance, qualité...)
- Suivi et maintien de la sécurité des hommes et des équipements, dans le respect des règles QHSE internes.

■ FORMATION

- Bac+2 avec une dominante en Gestion de Production (DUT GMP, BTS Productique...).

■ COMPÉTENCES

- Leadership, réactivité, goût pour le terrain.

■ RATTACHEMENT

- Responsable de Production.

■ EVOLUTION

En fonction de la taille de la structure, le Responsable d'Atelier peut être amené à piloter un périmètre de taille plus importante, ou plus large (en y intégrant certains services connexes – méthodes, maintenance...).

■ RÉMUNÉRATION

Débutant(e)			Confirmé(e)		
Min	Med	Max	Min	Med	Max
24	26	29	30	35	40

© Page Personnel

Les rémunérations indiquées sont des rémunérations brutes en K€ / an et comprennent le fixe, le variable et les avantages.

PRODUCTION

■ MISSIONS – RESPONSABILITÉS

- Pilotage d'un secteur de production
- Management d'une équipe (entre 3 et 10 personnes, principalement Opérateurs)
- Optimisation de la flexibilité des ateliers et lignes (polyvalence des hommes et des outils) face aux variations de la demande
- Gestion des interfaces avec les services connexes (méthodes, industrialisation, maintenance, qualité...)
- Suivi et maintien de la sécurité des hommes et des équipements, dans le respect des règles QHSE internes.

■ FORMATION

- Bac Pro à Bac+2 avec une dominante en Gestion de Production (DUT GMP, BTS Productique...).

■ COMPÉTENCES

- Leadership, réactivité, goût pour le terrain.

■ RATTACHEMENT

- Responsable de Production ou Responsable d'Atelier.

■ EVOLUTION

En fonction de la taille de la structure, le Chef d'Equipe peut être amené à piloter un périmètre de taille plus importante en tant que Responsable d'Atelier.

■ RÉMUNÉRATION

Débutant(e)			Confirmé(e)		
Min	Med	Max	Min	Med	Max
19	22	24	25	28	31

© Page Personnel

Les rémunérations indiquées sont des rémunérations brutes en K€ / an et comprennent le fixe, le variable et les avantages.

PRODUCTION

■ MISSIONS – RESPONSABILITÉS

L'Ingénieur de production a une activité transverse au sein des ateliers de fabrication. Il est un support majeur pour sa hiérarchie dans la mise en place et la gestion de projets opérationnels.

De ce fait, il peut au sein de certaines structures légères constituer un bon compromis entre un Ingénieur Méthodes et Industrialisation et un Ingénieur Amélioration Continue.

- Amélioration de process existants
- Mise en place de démarches d'amélioration continue
- Suivi de projets transverses, en collaboration notamment avec les équipes de production, qualité, logistiques...
- Participation éventuelle à la définition des investissements nécessaires
- En l'absence de sa hiérarchie, management temporaire des équipes (méthodes ou production).

■ FORMATION

- Bac+5 avec une dominante en Productique, Génie Industriel ou Méthodes.

■ COMPÉTENCES

- Leadership, réactivité, goût pour le terrain.

■ RATTACHEMENT

Responsable de Production ou Responsable Méthodes et Industrialisation.

■ EVOLUTION

Compte tenu du caractère central de ce poste, l'Ingénieur de Production peut légitimement prétendre évoluer vers un poste d'encadrement, notamment en production.

■ RÉMUNÉRATION

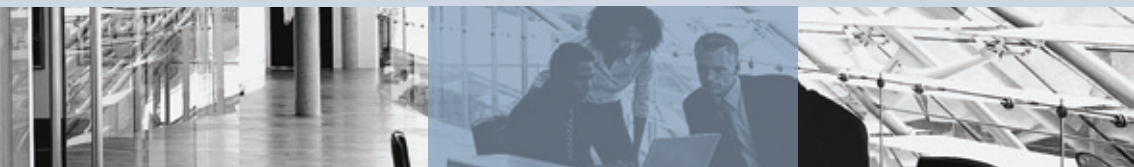
Débutant(e)			Confirmé(e)		
Min	Med	Max	Min	Med	Max
30	32	34	35	37	40

© Page Personnel

Les rémunérations indiquées sont des rémunérations brutes en K€ / an et comprennent le fixe, le variable et les avantages.

Technicien(ne) Méthodes & Industrialisation	p. 38
Ingénieur Méthodes & Industrialisation	p. 40
Ingénieur Amélioration Continue	p. 42
Technicien(ne) Maintenance & Travaux Neufs	p. 44
Ingénieur Maintenance & Travaux Neufs	p. 46
Ingénieur Mise en Service	p. 48
Technicien(ne) SAV	p. 50
Responsable SAV	p. 52
Technicien(ne) Qualité	p. 54
Ingénieur Qualité	p. 56
Technicien(ne) HSE	p. 58
Ingénieur HSE	p. 60





FONCTIONS TRANSVERSES

FONCTIONS TRANSVERSES

■ MISSIONS – RESPONSABILITÉS

- Participation à la mise en place et à l'optimisation des machines
- Etablissement des cahiers des charges relatifs aux nouveaux moyens industriels
- Consultation des fournisseurs de machines et analyse des propositions techniques
- Réception des moyens industriels et participation à leur implantation
- Etablissement de la base de données techniques (gammes, nomenclatures)
- Définition des modes opératoires, en étroite collaboration avec les équipes de production
- Participation à l'optimisation des moyens de production.

■ FORMATION

- Bac+2 avec une dominante en Productique ou Méthodes.

■ COMPÉTENCES

- Réactivité, goût pour le terrain
- La connaissance de process spécifiques (assemblage, découpe, injection plastique...) est souvent requise afin de pouvoir apporter rapidement une valeur ajoutée.

■ RATTACHEMENT

Responsable Méthodes & Industrialisation.

■ EVOLUTION

Compte tenu du caractère très central et transverse du poste, une évolution vers un poste en production est possible.

■ RÉMUNÉRATION

Débutant(e)			Confirmé(e)		
Min	Med	Max	Min	Med	Max
22	25	28	29	30	32

© Page Personnel

Les rémunérations indiquées sont des rémunérations brutes en K€ / an et comprennent le fixe, le variable et les avantages.

FONCTIONS TRANSVERSES

■ MISSIONS – RESPONSABILITÉS

- Définition des processus de mise en production et des besoins en équipements
- Création et actualisation des nomenclatures des matériels fabriqués dans le but de planifier les besoins et de déterminer le coût desdits matériels
- Etude, développement et implantation de nouveaux équipements, des programmes de réduction de coût et d'organisation des lignes de fabrication
- Gestion de la bonne mise en production des nouveaux matériels ou produits, en garantissant les objectifs de qualité, coûts et délais initialement prévus
- Participation aux projets d'investissements relatifs à l'évolution de l'outil de production.

■ FORMATION

- Bac+5 avec une dominante en Productique ou Méthodes.

■ COMPÉTENCES

- Leadership, réactivité, goût pour le terrain
- La connaissance de process spécifiques (assemblage, découpe, injection plastique...) est souvent requise afin de pouvoir apporter rapidement une valeur ajoutée.

■ RATTACHEMENT

- Responsable Méthodes & Industrialisation.

■ EVOLUTION

Compte tenu du caractère très central et transverse du poste, une évolution vers un poste en management de production est possible.

■ RÉMUNÉRATION

Débutant(e)			Confirmé(e)		
Min	Med	Max	Min	Med	Max
29	31	33	34	37	40

© Page Personnel

Les rémunérations indiquées sont des rémunérations brutes en K€ / an et comprennent le fixe, le variable et les avantages.

FONCTIONS TRANSVERSES

■ MISSIONS – RESPONSABILITÉS

- Identification sur le terrain des axes d'amélioration
- Préconisation de solutions palliatives adaptées
- Mise en place de façon opérationnelle sur le terrain des préconisations
- Participation à la formalisation et à l'évolution des « best practices » groupe
- Coordination très régulière avec l'ensemble des services internes à l'entreprise (production, méthodes, qualité, maintenance...)
- Optimisation des outils d'amélioration continue (Lean Manufacturing, 6 Sigma, SMED, TPM, 5S...).

■ FORMATION

- Bac+5 avec une dominante en Productique, Méthodes ou Qualité
- Une certification Green ou Black Belt peut être un atout.

■ COMPÉTENCES

- Leadership, réactivité, goût pour le terrain.

■ RATTACHEMENT

- Responsable de Production, Responsable Méthodes, Responsable Maintenance ou Responsable Qualité.

■ EVOLUTION

Ce poste permet d'évoluer assez certainement vers les services Méthodes, Industrialisation, voire Qualité.

Compte tenu du caractère très central et transverse, une évolution vers un poste en management de production est également possible en fonction du leadership.

■ RÉMUNÉRATION

Débutant(e)			Confirmé(e)		
Min	Med	Max	Min	Med	Max
29	31	32	33	36	40

© Page Personnel

Les rémunérations indiquées sont des rémunérations brutes en K€ / an et comprennent le fixe, le variable et les avantages.

FONCTIONS TRANSVERSES

■ MISSIONS – RESPONSABILITÉS

Maintenance

- Réalisation des interventions de maintenance (préventive, corrective et améliorative) nécessaire au bon fonctionnement des équipements
- Coordination avec les équipes d'amélioration continue afin de profiter du retour d'expérience issu du terrain
- Apport d'une expertise métier dans le champ d'application prévu (mécanique, automatisme, hydraulique, pneumatique, électricité...) lors de dysfonctionnements rencontrés
- Formation des équipes de production à la maintenance de 1^{er} niveau.

Travaux Neufs

- Participation au choix des nouveaux matériels à intégrer sur le site (chiffrage, consultation de fournisseurs)
- Suivi, voire pilotage, de sous-traitants en phase d'installation
- Définition des méthodes de maintenance permettant, en amont, une optimisation du fonctionnement des équipements (maintenabilité, fiabilité...).

NB : Selon la taille de la structure, la Maintenance et les Travaux Neufs peuvent constituer 2 services bien distincts.

■ FORMATION

- Bac+2 avec une dominante en maintenance (BTS MAI, BTS MI) ou avec une spécialisation liée à la technicité des matériels : mécanique (DUT GMP), électricité, électronique et informatique industrielle (DUT GEII), régulation et automatisme (BTS CIRA)...

■ COMPÉTENCES

- o Rigueur, disponibilité, réactivité, autonomie, goût pour le terrain et la technique.

■ RATTACHEMENT

Responsable Maintenance & Travaux Neufs.

■ EVOLUTION

En fonction de son potentiel ou de son goût pour la technique, le Technicien Maintenance & Travaux Neufs peut évoluer vers un poste d'encadrement ou d'expertise technique.

■ RÉMUNÉRATION

Débutant(e)			Confirmé(e)		
Min	Med	Max	Min	Med	Max
23	26	29	30	34	39

© Page Personnel

Les rémunérations indiquées sont des rémunérations brutes en K€ / an et comprennent le fixe, le variable et les avantages.

FONCTIONS TRANSVERSES

■ MISSIONS – RESPONSABILITÉS

- En fonction des besoins exprimés par les équipes opérationnelles sur le terrain, définition des investissements nécessaires
- Rédaction des cahiers des charges et consultation des sous-traitants (bureaux d'études, ingénieries externes...)
- Sélection des sous-traitants et pilotage de leurs interventions
- Suivi des travaux jusqu'à la réception finale des équipements
- Validation de la disponibilité des installations, en pilotant les opérations de maintenance (préventive et corrective)
- Participation, en collaboration avec les équipes de production, à la définition de méthodes de maintenance optimisées
- Suivi des sociétés de maintenance intervenant le cas échéant sur le site.

■ FORMATION

- Bac+5 généraliste avec idéalement une spécialisation en Maintenance, Mécanique et/ou Productique. Des profils issus d'une formation par alternance sont également parfaitement adaptés de par leur habitude du terrain.

■ COMPÉTENCES

- Leadership, réactivité, disponibilité, goût pour le terrain
- La connaissance de méthodes telles que la TPM est un atout.

■ RATTACHEMENT

- Responsable Maintenance & Travaux Neufs ou Directeur Technique.

■ EVOLUTION

Le poste de Responsable Maintenance et/ou Travaux Neufs est l'évolution naturelle. Cependant, compte tenu du caractère très central et transverse du poste, une évolution vers un poste en management de production est également possible.

■ RÉMUNÉRATION

Débutant(e)			Confirmé(e)		
Min	Med	Max	Min	Med	Max
29	31	33	34	37	42

© Page Personnel

Les rémunérations indiquées sont des rémunérations brutes en K€ / an et comprennent le fixe, le variable et les avantages.

FONCTIONS TRANSVERSES

■ MISSIONS – RESPONSABILITÉS

- Installation d'équipements neufs sur les sites clients
- Réalisation des opérations nécessaires au bon fonctionnement des machines, conformément aux rendements et/ou demandes des clients
- Réalisation de formations aux équipes de maintenance des clients dans le cadre de l'utilisation courante des matériels
- Le cas échéant : réalisation d'opérations de maintenance préventive et/ou corrective de matériels déjà installés
- Capitalisation d'un retour d'expérience efficace en remontant des informations « terrain » aux équipes de développement
- En tant qu'interlocuteur privilégié des clients, analyse des nouveaux besoins des clients et proposition de nouveaux matériels et/ou de contrats de maintenance, en étroite collaboration avec les équipes commerciales.

■ FORMATION

- Ingénieur avec une spécialisation dans le champ d'application de la société, en fonction du type de matériels à installer.

■ COMPÉTENCES

- Disponibilité, réactivité, autonomie
- Qualités relationnelles.

■ RATTACHEMENT

- Responsable SAV ou Service Clients.

■ EVOLUTION

En fonction de son potentiel, l'Ingénieur Mise en Service peut évoluer vers une poste managérial d'encadrement d'équipes SAV.

■ RÉMUNÉRATION

Débutant(e)			Confirmé(e)		
Min	Med	Max	Min	Med	Max
29	32	34	35	42	50

© Page Personnel

Les rémunérations indiquées sont des rémunérations brutes en K€ / an et comprennent le fixe, le variable et les avantages.

FONCTIONS TRANSVERSES

■ MISSIONS – RESPONSABILITÉS

- Réalisation des opérations de maintenance (préventive, corrective et améliorative) des matériels installés chez les clients, dans le respect des règles de qualité et de sécurité de la société
- Réalisation également de l'installation de nouveaux matériels chez les clients
- Le cas échéant, participation à la formation des interlocuteurs techniques, en étroite collaboration avec les équipes support
- Gestion du stock de pièces détachées, de l'enregistrement et du suivi des interventions
- Reporting régulier de l'activité permettant de suivre l'évolution des matériels installés
- Gestion en grande autonomie de son propre planning d'interventions dans un objectif permanent de satisfaction client et de gestion des priorités
- Promotion et vente éventuelle de contrats de service et de consommables ; support dans le cadre des négociations de ces contrats
- Remontée aux équipes commerciales des informations susceptibles de permettre la vente de nouveaux matériels.

■ FORMATION

- Bac+2 avec une dominante en maintenance (BTS MAI, BTS MI) ou avec une spécialisation liée à la technicité des produits et des matériels : mécanique (DUT GMP), électricité, électronique et informatique industrielle (DUT GEII), régulation et automatisme (BTS CIRA)...

■ COMPÉTENCES

- Rigueur, disponibilité, réactivité, autonomie.

■ RATTACHEMENT

- Responsable SAV ou Service Clients.

■ EVOLUTION

En fonction de son potentiel, le Technicien SAV peut évoluer vers une poste managérial d'encadrement d'équipes SAV.

■ RÉMUNÉRATION

Débutant(e)			Confirmé(e)		
Min	Med	Max	Min	Med	Max
23	26	30	31	36	41

© Page Personnel

Les rémunérations indiquées sont des rémunérations brutes en K€ / an et comprennent le fixe, le variable et les avantages.

FONCTIONS TRANSVERSES

■ MISSIONS – RESPONSABILITÉS

- Gestion des problématiques après-vente (réclamations mais également vente de contrats de service), concernant généralement des produits ou des équipements industriels
- Encadrement d'une équipe SAV pouvant être constituée de personnel sédentaire et/ou itinérant
- Prise en charge des réclamations formulées soit par l'intermédiaire d'un centre d'appels (pouvant également être sous sa responsabilité) soit par des retours formulés par les Commerciaux ou par les Techniciens SAV itinérants
- Définition et mise en œuvre des plans d'action et du suivi des actions correctives
- Supervision du relationnel client dans le cadre des crises
- Elaboration du budget et suivi de l'atteinte des objectifs qualitatifs (amélioration de la satisfaction client) et quantitatifs (contrats de service, vente de pièces de rechange)
- Contrôle administratif du service, de l'organisation et de la vente de pièces de rechange
- Participation active au recouvrement des impayés.

■ FORMATION

- Bac+2 (BTS MAI, BTS MI) à Bac+5 avec une dominante en maintenance ou avec une spécialisation liée à la technicité des produits et des matériels : mécanique (DUT GMP), électricité, électronique et informatique industrielle (DUT GEII), régulation et automatisme (BTS CIRA)...
- De nombreuses entreprises, notamment PME-PMI, privilégient des candidats issus d'une formation Bac+2 avec une expérience concrète en tant que Technicien SAV.

■ COMPÉTENCES

- o Rigueur, disponibilité, réactivité, autonomie
- o Capacité à gérer un centre de profits et à garantir la rentabilité d'un service.

■ RATTACHEMENT

Direction Générale.

■ EVOLUTION

En fonction de son potentiel, le Responsable SAV peut évoluer vers un poste similaire avec un périmètre plus important, une direction technique élargie, voire une fonction commerciale (en raison de sa sensibilité « business » et clients).

■ RÉMUNÉRATION

Débutant(e)			Confirmé(e)		
Min	Med	Max	Min	Med	Max
35	37	39	40	50	60

© Page Personnel

Les rémunérations indiquées sont des rémunérations brutes en K€ / an et comprennent le fixe, le variable et les avantages.

FONCTIONS TRANSVERSES

■ MISSIONS – RESPONSABILITÉS

Un(e) Technicien(ne) Qualité peut intervenir sur différents aspects de la qualité : système qualité, qualité clients, qualité fournisseurs, contrôle qualité, qualité projets-produits...

Il (elle) apporte un soutien opérationnel aux Ingénieurs Qualité dans l'un des domaines suivants (cf. Ingénieur Qualité)

- Système Qualité = maintien de la certification en vigueur dans la société
- Qualité clients = gestion des réclamations clients
- Qualité fournisseurs = audit des fournisseurs et validation de leurs process
- Contrôle Qualité = validation des produits finis ou semi-finis
- Qualité projets - produits = suivi des engagements Qualité en cours de développement.

■ FORMATION

- Bac+2 avec idéalement une spécialisation en Qualité.

■ COMPÉTENCES

- Capacité d'analyse, rigueur
- La connaissance d'outils d'amélioration continue (TPM, SMED, Lean Manufacturing...) constitue un atout.

■ RATTACHEMENT

- Responsable Qualité ou QHSE.

■ EVOLUTION

Compte tenu du caractère très central et transverse, une évolution vers une fonction connexe est envisageable.

■ RÉMUNÉRATION

Débutant(e)			Confirmé(e)		
Min	Med	Max	Min	Med	Max
22	25	28	29	32	35

© Page Personnel

Les rémunérations indiquées sont des rémunérations brutes en K€ / an et comprennent le fixe, le variable et les avantages.

FONCTIONS TRANSVERSES

■ MISSIONS – RESPONSABILITÉS

Un Ingénieur Qualité peut intervenir sur différents aspects de la Qualité.

Système Qualité

- Participation à la définition et à l'amélioration de la politique Qualité (et voire environnementale et sécuritaire) de la société
- Réalisation d'audits internes et externes jusqu'à l'obtention ou le renouvellement de certifications (ISO 9001 v2000, ISO 14001, ISO TS 16949, ISO 13485, QS 9000, EAQF...)
- Coordination avec les équipes dédiées à l'amélioration continue
- Sensibilisation des équipes aux process Qualité avec pour objectif permanent l'optimisation du fonctionnement de la société
- Le cas échéant : animation de groupes de travail transverses impliquant tous les acteurs internes

Qualité clients

- Traitement des réclamations clients et mise en place, avec les équipes de développement, d'actions correctives
- Suivi des demandes d'évolutions émises par les clients

Qualité fournisseurs

- Audit et suivi des fournisseurs afin de valider la bonne adéquation des produits et/ou services fournis
- Coordination avec les équipes Achats

Contrôle Qualité

- Tests et contrôle des produits finis ou semi-finis afin de garantir l'atteinte des objectifs prévus
- Identification, en relation avec les équipes de production, de l'origine des problèmes rencontrés

Qualité projets - produits

- Elaboration des dossiers Qualité relatifs au développement des projets et/ou produits, conformément aux aspects réglementaires, normatifs et aux besoins des clients
- Définition (et éventuellement réalisation) des tests et essais à mettre en œuvre afin de valider les produits.

■ FORMATION

- Bac+5 avec idéalement une spécialisation en Qualité (éventuellement dans le cadre d'un 3^{ème} cycle).

■ COMPÉTENCES

- Capacité d'analyse, rigueur
- La connaissance d'outils d'amélioration continue (TPM, SMED, Lean Manufacturing...) constitue un atout.

■ RATTACHEMENT

Responsable Qualité ou QHSE.

■ EVOLUTION

Compte tenu du caractère très central et transverse, une évolution vers un poste en management de production est également possible.

■ RÉMUNÉRATION

Débutant(e)			Confirmé(e)		
Min	Med	Max	Min	Med	Max
29	31	33	34	37	40

© Page Personnel

Les rémunérations indiquées sont des rémunérations brutes en K€ / an et comprennent le fixe, le variable et les avantages.

FONCTIONS TRANSVERSES

■ MISSIONS – RESPONSABILITÉS

Un(e) technicien(ne) HSE (Hygiène, Sécurité, Environnement) apporte un soutien opérationnel à l'Ingénieur HSE dans le cadre de son travail quotidien.

- Participation aux démarches HSE sur le site de production ou sur les chantiers
- Tenue à jour des plans qualité de produits sous référence ISO 14001
- Participation à la mise en œuvre des actions portant sur le matériel, les équipements, les hommes ou sur le suivi des procédures
- Coordination permanente avec les opérationnels
- Participation à la réalisation des dossiers de mise en conformité réglementaire, notamment vis-à-vis des rejets, déchets et émissions
- Participation au CHSCT.

■ FORMATION

- Bac+2 avec idéalement une spécialisation en HSE.

■ COMPÉTENCES

- Réactivité, goût pour le terrain
- Connaissances des normes et réglementation (ISO 14001, Reach...)
- Connaissance éventuelle des contraintes liées aux sites chimiques (SEVESO I ou II).

■ RATTACHEMENT

- Responsable Qualité ou HSE.

■ EVOLUTION

Le (la) technicien(ne) HSE peut évoluer vers un poste un peu plus large avec une notion d'encadrement.

■ RÉMUNÉRATION

Débutant(e)			Confirmé(e)		
Min	Med	Max	Min	Med	Max
21	25	27	28	30	32

© Page Personnel

Les rémunérations indiquées sont des rémunérations brutes en K€ / an et comprennent le fixe, le variable et les avantages.

FONCTIONS TRANSVERSES

■ MISSIONS – RESPONSABILITÉS

- Pilotage de l'ensemble des démarches HSE (Hygiène, Sécurité, Environnement) sur les sites de production ou sur les chantiers
- Elaboration et tenue à jour des plans Qualité de produits sous référence ISO 14001
- Pilotage de la politique HSE en matière d'environnement, d'hygiène, de santé et de sécurité, conformément à la politique HSE groupe
- Préconisations d'actions nécessaires au maintien, voire à l'optimisation, des démarches dans l'entreprise
- Animation au quotidien de la mise en œuvre de ces actions portant sur le matériel, les équipements, les hommes ou sur le suivi des procédures
- Coordination permanente avec les opérationnels
- Réalisation des dossiers de mise en conformité réglementaire, notamment vis-à-vis des rejets, déchets et émissions
- Suivi et/ou pilotage du CHSCT.

■ FORMATION

- Bac+5 avec idéalement une spécialisation en HSE (éventuellement dans le cadre d'un 3^{ème} cycle).

■ COMPÉTENCES

- Leadership, réactivité, goût pour le terrain
- Connaissances des normes et réglementation (ISO 14001, Reach...)
- Connaissance éventuelle des contraintes liées aux sites chimiques (SEVESO I ou II).

■ RATTACHEMENT

- Responsable Qualité ou HSE.

■ EVOLUTION

L'Ingénieur HSE peut naturellement évoluer vers un poste d'encadrement, voire vers un poste plus large en y intégrant la Qualité.

■ RÉMUNÉRATION

Débutant(e)			Confirmé(e)		
Min	Med	Max	Min	Med	Max
29	30	31	32	33	38

© Page Personnel

Les rémunérations indiquées sont des rémunérations brutes en K€ / an et comprennent le fixe, le variable et les avantages.

Chef de projets

p. **64**

Chargé(e) d'Affaires

p. **66**

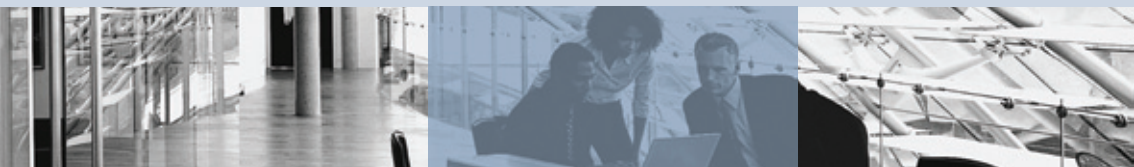
Ingénieur Devis – Chiffrage

p. **68**

Rédacteur(trice) Technique

p. **70**





AFFAIRES – PROJETS

AFFAIRES – PROJETS

■ MISSIONS – RESPONSABILITÉS

- En charge, sur un ou plusieurs projets, de piloter l'ensemble des actions au travers d'une structure métier
- Gestion de l'interface technique avec les clients
- Participation à la formalisation des réponses à appels d'offres
- Négociation des spécifications techniques avec les clients
- Réalisation des plannings et suivi de leur respect
- Animation fonctionnelle des équipes projets internes (bureau d'études, prototypes, achats, qualité, industrialisation...)
- Gestion des budgets et suivi des rentabilités
- Organisation des revues Qualité
- Participation aux réunions intermédiaires de suivi de projets avec les clients
- Promotion des produits et des technologies de la société en externe, en support des équipes commerciales.

■ FORMATION

- Ingénieur généraliste ou avec une spécialisation en bureau d'études ou en développement. Certaines formations spécifiques en gestion de projets, voire un 3^e cycle en management, sont également pertinentes.

■ COMPÉTENCES

- Rigueur, organisation, créativité, curiosité technique, leadership.

■ RATTACHEMENT

- Directeur des Projets, Directeur Technique ou Responsable de Bureau d'Études.

■ EVOLUTION

Un Chef de Projets peut évoluer vers un poste de Directeur(trice) de Projets (management de plusieurs Chefs de Projets) ou vers un poste plus commercial (notamment en tant que KAM (Key Account Manager) du fait de sa connaissance d'un ou de plusieurs clients).

■ RÉMUNÉRATION

Débutant(e)			Confirmé(e)		
Min	Med	Max	Min	Med	Max
30	32	34	35	42	50

© Page Personnel

Les rémunérations indiquées sont des rémunérations brutes en K€ / an et comprennent le fixe, le variable et les avantages.

AFFAIRES – PROJETS

■ MISSIONS – RESPONSABILITÉS

- En charge du pilotage de projets/affaires/contrats, en étroite relation avec des clients
- Gestion du volet technique des réponses à appels d'offres : élaboration de dossiers techniques, consultation de sous-traitants, analyse budgétaire du cahier des charges techniques...
- Détermination des besoins humains et matériels liés aux chantiers/affaires
- Coordination des équipes internes (bureau d'études, mise en service, SAV...) et/ou externes dédiées aux différents chantiers
- Déploiement technique des projets et installation sur sites clients
- Gestion de la bonne fin des PV de recette finale avec les clients
- Support technique opérationnel aux équipes commerciales.

■ FORMATION

- Ingénieur généraliste. Certaines formations spécifiques en gestion de projets, voire un 3^{ème} cycle en management, sont également pertinentes.

■ COMPÉTENCES

- Rigueur, organisation, créativité, curiosité technique.

■ RATTACHEMENT

- Directeur(trice) Technique ou Directeur(trice) Commercial(e).

■ EVOLUTION

Un(e) Chargé(e) d'Affaires peut évoluer vers un poste de Directeur(trice) d'Agence ou vers un poste plus commercial.

■ RÉMUNÉRATION

Débutant(e)			Confirmé(e)		
Min	Med	Max	Min	Med	Max
30	33	36	37	42	50

© Page Personnel

Les rémunérations indiquées sont des rémunérations brutes en K€ / an et comprennent le fixe, le variable et les avantages.

AFFAIRES – PROJETS

■ MISSIONS – RESPONSABILITÉS

- Analyse des cahiers des charges clients ou de leurs besoins exprimés
- Définition des avant-projets techniques et financiers, en étroite collaboration avec les équipes Achats
- Analyse des contraintes internes et externes liées à la faisabilité des projets
- Consultation des sous-traitants et fournisseurs
- Constitution du dossier complet remis aux clients
- Transmission du dossier aux équipes projets
- Coordination éventuelle avec les équipes marketing afin de définir certains devis standards.

■ FORMATION

- Ingénieur généraliste ou avec une spécialisation dans le champ d'application de la société.

■ COMPÉTENCES

- Rigueur, capacité d'analyse
- Qualités rédactionnelles.

■ RATTACHEMENT

- Responsable projets, appels d'offres ou devis.

■ EVOLUTION

Ce poste permettant à un ingénieur de voir la quasi-intégralité des projets, une évolution vers un poste de Chef de Projets ou de Chargé d'Affaires est envisageable.

■ RÉMUNÉRATION

Débutant(e)			Confirmé(e)		
Min	Med	Max	Min	Med	Max
30	32	34	35	38	41

© Page Personnel

Les rémunérations indiquées sont des rémunérations brutes en K€ / an et comprennent le fixe, le variable et les avantages.

AFFAIRES – PROJETS

■ MISSIONS – RESPONSABILITÉS

- Création et/ou mise à jour de la documentation technique relative à l'utilisation des matériels, à leur montage et/ou à leur maintenance
- Homogénéisation de la terminologie entre les différents services de l'entreprise
- Analyse de l'ergonomie et de la convivialité des produits (selon la taille de la structure : participation aux tests de débogage)
- Réalisation, par exemple sous l'intranet de la société, d'aides-en-ligne
- Suivi de sous-traitants en charge de la traduction des documents
- Assistance technique auprès des équipes commerciales lors de la présentation des produits.

■ FORMATION

- Formation spécialisée Bac+2 à Bac+5 : DUT Gestion de l'Information et du Document dans les Organisations, DESS Industrie de la Langue et Traduction Spécialisée
- Formation technique, principalement en conception ou bureau d'études (BTS CPI par exemple), avec une spécialisation conforme aux types de produits (mécanique, électronique...).

■ COMPÉTENCES

- La maîtrise d'une langue étrangère (notamment l'anglais) est majoritairement nécessaire.
- Des qualités relationnelles sont nécessaires dans la mesure où ce poste nécessite de travailler avec des équipes internes de nature variée (R&D, bureau d'études, production, commercial...).
- Rigueur, organisation, sens de l'analyse, qualités rédactionnelles.

■ RATTACHEMENT

- o Responsable Qualité, voire Responsable Marketing

■ EVOLUTION

En fonction de la taille de la société et de ses métiers, le (la) Rédacteur(trice) Technique peut évoluer vers un poste de Responsable Qualité, voire de Responsable d'Appels d'Offres s'il (elle) s'appuie sur une formation technique.

■ RÉMUNÉRATION

Débutant(e)			Confirmé(e)		
Min	Med	Max	Min	Med	Max
27	30	33	34	37	40

© Page Personnel

Les rémunérations indiquées sont des rémunérations brutes en K€ / an et comprennent le fixe, le variable et les avantages.

A propos de Page Personnel...

Appartenant au Groupe Michael Page International Plc, Page Personnel est l'un des acteurs majeurs du recrutement temporaire et permanent en France.

Page Personnel s'appuie sur un réseau national de 200 consultants spécialisés répartis sur 20 bureaux, intervenant au sein de 15 divisions spécialisées :

ADV, Achats & Logistique / Assistanat / Assurance / Audit, Conseil & Expertise / Banque / Commercial & Marketing / Comptabilité & Finance / Distribution & Commerce / Immobilier & Construction / Informatique / Ingénieurs & Techniciens / Juridique & Fiscal / Public & Parapublic / Ressources Humaines / Santé.

Une présence à l'international...

Page Personnel est aussi largement représentée hors de l'hexagone :

- En Europe (Allemagne, Suisse, Espagne, Portugal, Italie, Pays-Bas, Belgique, Luxembourg et Royaume-Uni)
- En Amérique Latine (Brésil)
- Et en Océanie (Australie)

L'offre de Michael Page International Plc

Michael Page International Plc recrute pour ses clients des professionnels en intérim, CDD et CDI à tous les niveaux d'expérience, du technicien au dirigeant, grâce à l'expertise de ses consultants répartis au sein des marques suivantes :

- **Michael Page Executive Search** est dédiée à la recherche de Dirigeants et de Managers de transition sur des postes de Direction Générale et de Direction Opérationnelle, fonctionnelle ou encore d'experts. Son champ d'intervention couvre également la recherche d'administrateurs, l'audit et le coaching d'équipes dirigeantes ;
- **Michael Page International** est spécialisée dans le recrutement de cadres confirmés en CDI et CDD ;
- **Michael Page Intérim** se consacre exclusivement à la recherche de cadres confirmés pour des missions d'intérim et d'interim management ;
- **Page Personnel** intervient sur l'intérim et le recrutement (CDD/ CDI) de techniciens, d'employés, d'agents de maîtrise et de cadres premier niveau.



Pour toute information, contactez :

Page Personnel

163, avenue Achille Peretti

92200 Neuilly-sur-Seine

Relations Clients : 01 41 92 70 10

relationsclients@pagepersonnel.fr

www.pagepersonnel.fr

BORDEAUX | CERGY | LILLE | LYON | MARSEILLE | MASSY | NANTES |
NEUILLY-SUR-SEINE | NOISY-LE-GRAND | ORLÉANS | PARIS | RENNES | ROISSY |
| ROUEN | SOPHIA ANTIPOLIS | STRASBOURG | TOULOUSE | VERSAILLES